

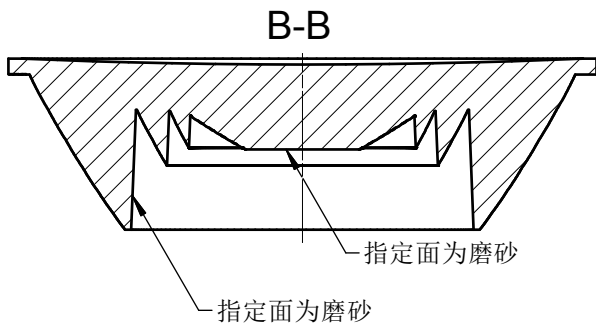
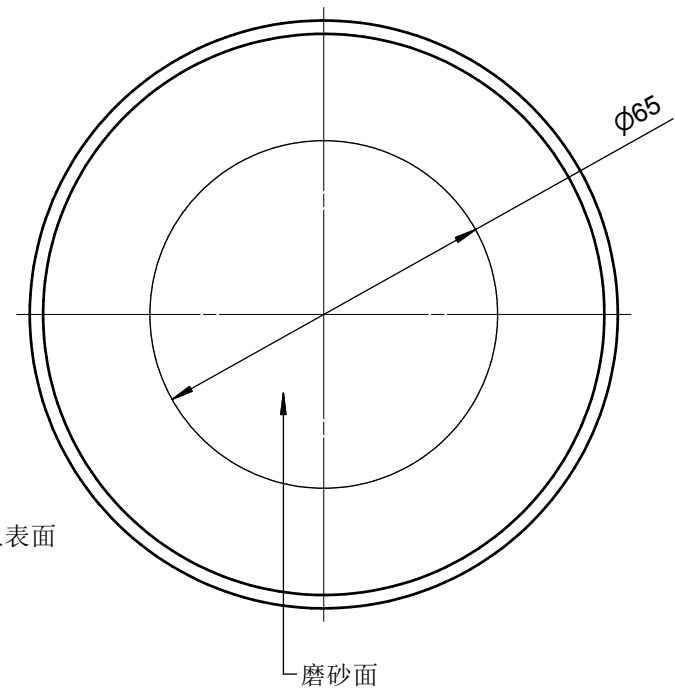
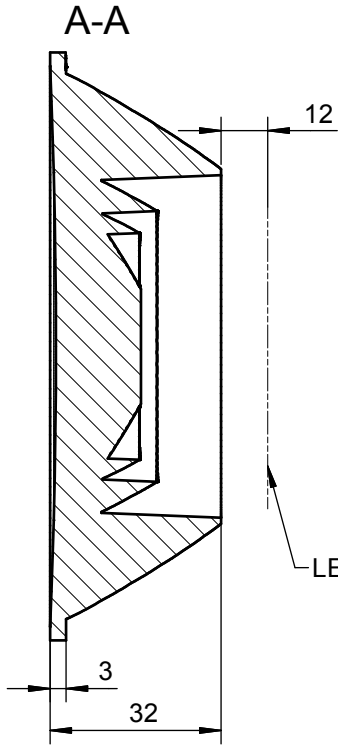
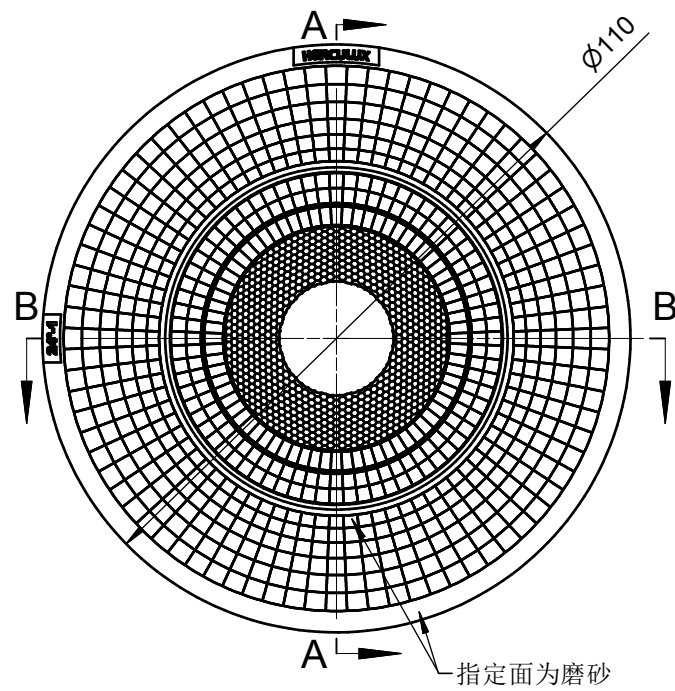
技术要求
 1、未注圆角及拔模斜度按3D图。
 2、未注尺寸公差按按GB/T 14486-2008 MT5。
 3、未注表面处理的面要求抛光处理。

表	
基本尺寸	公差值
<3	±0.1
3~10	±0.15
10~24	±0.20
24~65	±0.35
65~140	±0.50
140~250	±0.80
250~450	±1.2
>450	±2.0

出光角度范围	透过率
最小K值	
模具等级	备注

序号	更改标记	更改内容	更改日期	签名	序号	更改标记	更改内容	更改日期	签名
2					4				
1					3				
				HK 110@32-15度透镜				HK-110@32-15-D14-20-1g-1 1.01.02312	
光学设计								图纸数目	
结构设计								数量	
审核								1	
审定								重量	
				材料: PC				CDHK	

6 5 4 3 2 1



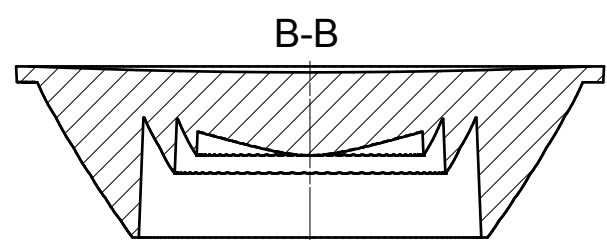
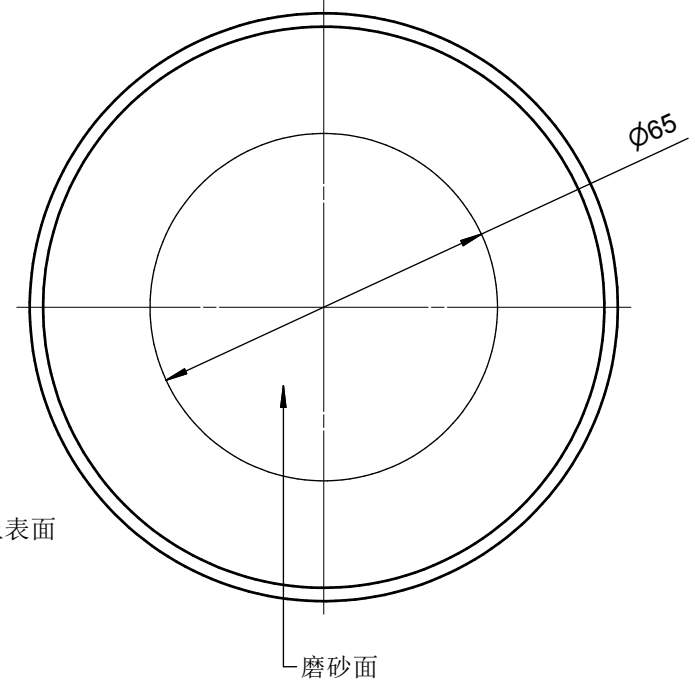
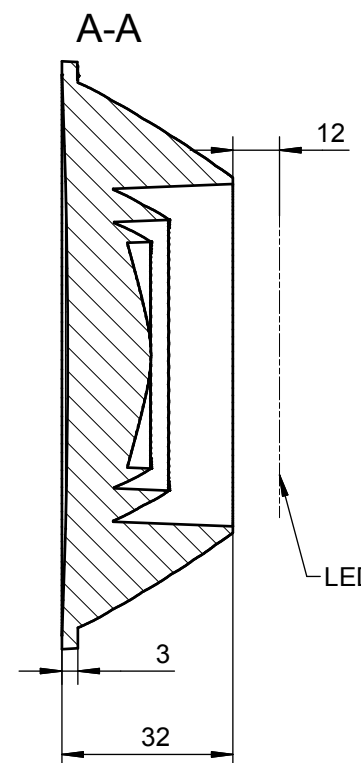
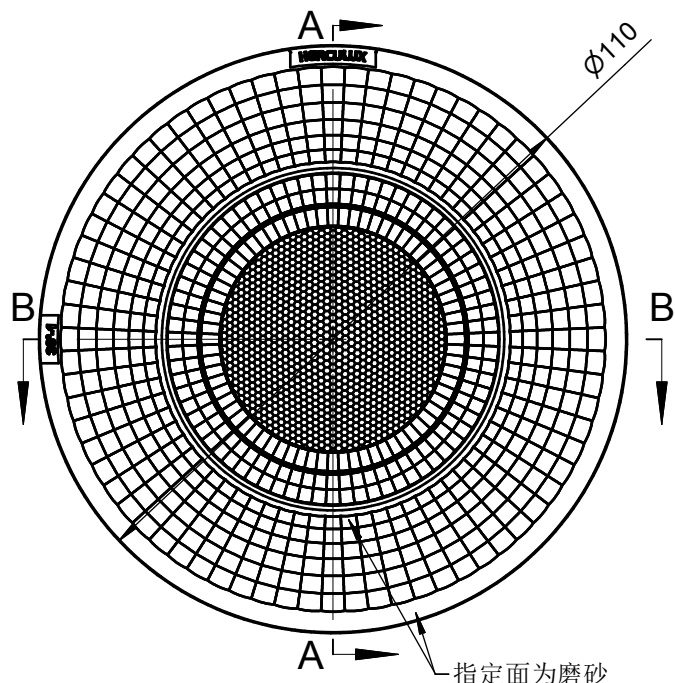
技术要求
 1、未注圆角及拔模斜度按3D图。
 2、未注尺寸公差按按GB/T 14486-2008 MT5。
 3、未注表面处理的面要求抛光处理。

表	
基本尺寸	公差值
<3	± 0.1
3~10	± 0.15
10~24	± 0.20
24~65	± 0.35
65~140	± 0.50
140~250	± 0.80
250~450	± 1.2
>450	± 2.0

出光角度范围		透过率	
最小K值			
模具等级		备注	

2				4					
1				3					
序号	更改标记	更改内容	更改日期	签名	序号	更改标记	更改内容	更改日期	签名
光学设计					HK 110@32-15度透镜			HK-110@32-15-D14-20-1g-1	
结构设计				1.01.02312					
审核					图纸数目	数量	重量		
审定					1				
材料: PC					CDHK				

6 5 4 3 2 1



指定面为磨砂

表	
基本尺寸	公差值
<3	± 0.1
3~10	± 0.15
10~24	± 0.20
24~65	± 0.35
65~140	± 0.50
140~250	± 0.80
250~450	± 1.2
>450	± 2.0

- 技术要求
- 1、未注圆角及拔模斜度按3D图。
 - 2、未注尺寸公差按按GB/T 14486-2008 MT5。
 - 3、未注表面处理的面要求抛光处理。

出光角度范围		透过率	
最小K值			
模具等级		备注	

2				4					
1				3					
序号	更改标记	更改内容	更改日期	签名	序号	更改标记	更改内容	更改日期	签名
光学设计					HK 110@32-36度透镜			HK-110@32-36-D14-20-1g-1	
结构设计				1.01.92129					
审核					材料: PC		CDHK		
审定									

图纸数目	数量	重量
1		

