

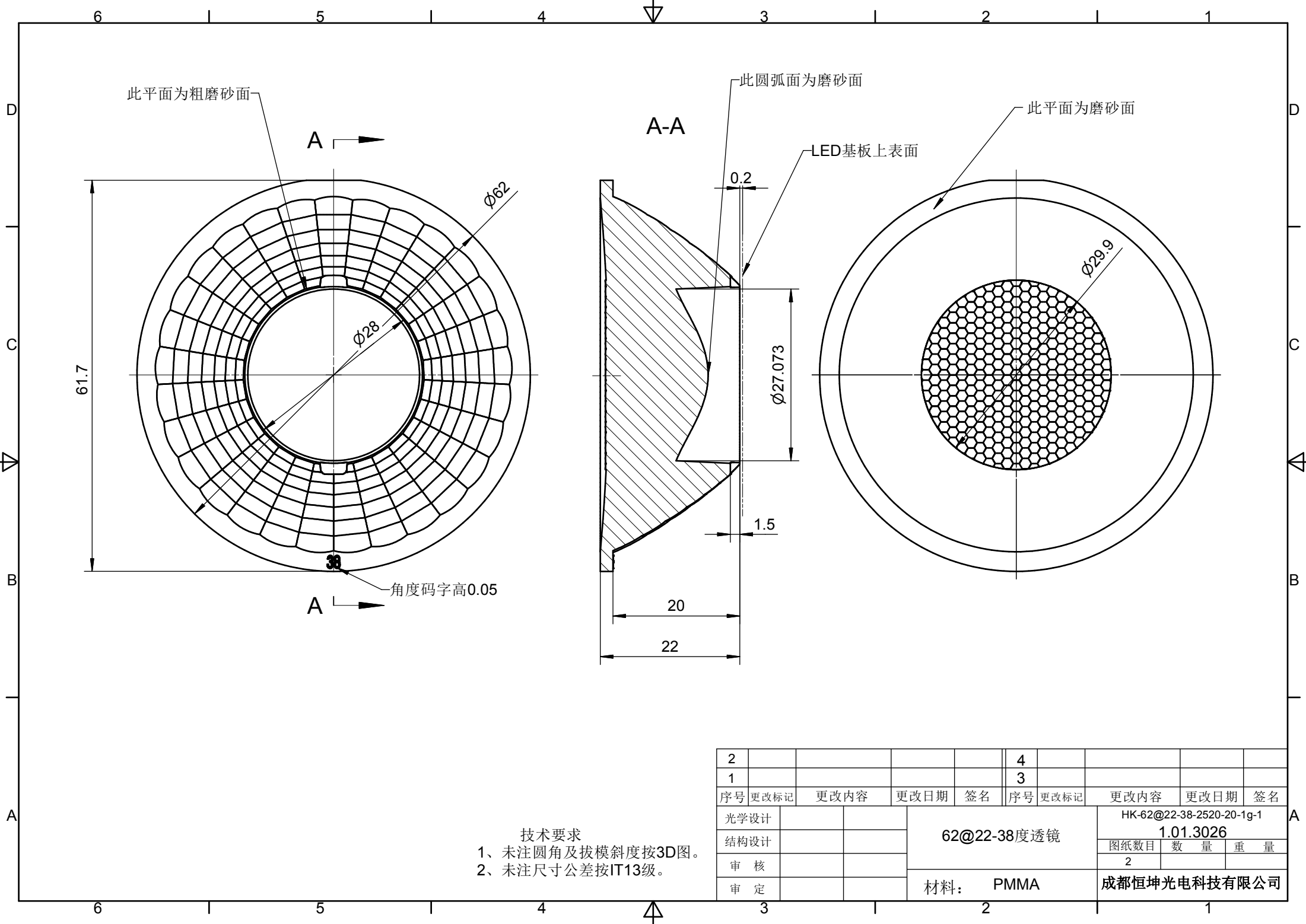
表

基本尺寸	公差值
<3	±0.1
3~10	±0.15
10~24	±0.20
24~65	±0.35
65~140	±0.50
140~250	±0.80
250~450	±1.2
>450	±2.0

技术要求

- 1、未注圆角及拔模斜度按3D图。
- 2、未注尺寸公差按按GB/T 14486-2008 MT5。
- 3、未注表面处理的面要求抛光处理。

2					4					
1					3					
序号	更改标记	更改内容	更改日期	签名	序号	更改标记	更改内容	更改日期	签名	
光学设计					62@22-30度透镜			HK-62@22-30-2520-20-1g-1		
结构设计				1.01.4260						
审核					材料: PMMA			图纸数目	数量	重量
审定								2		
					成都恒坤光电科技有限公司					



此平面为粗磨砂面

此圆弧面为磨砂面

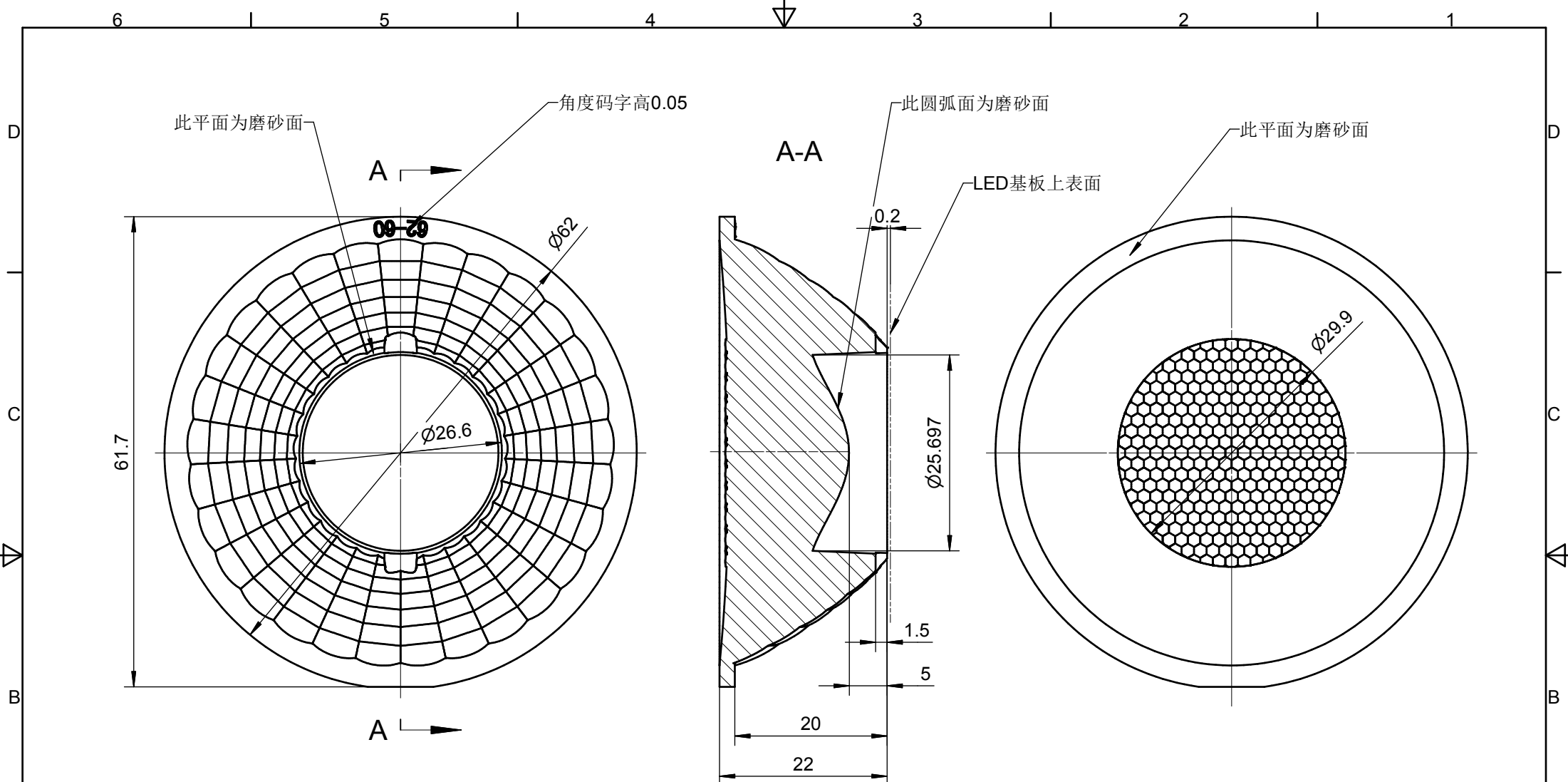
此平面为磨砂面

LED基板上表面

角度码字高0.05

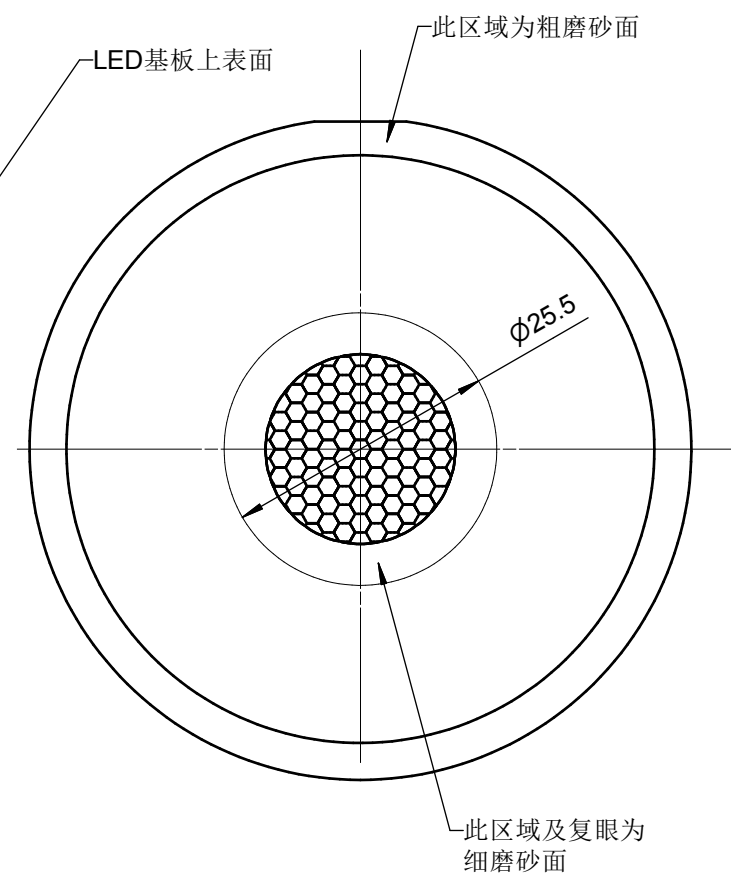
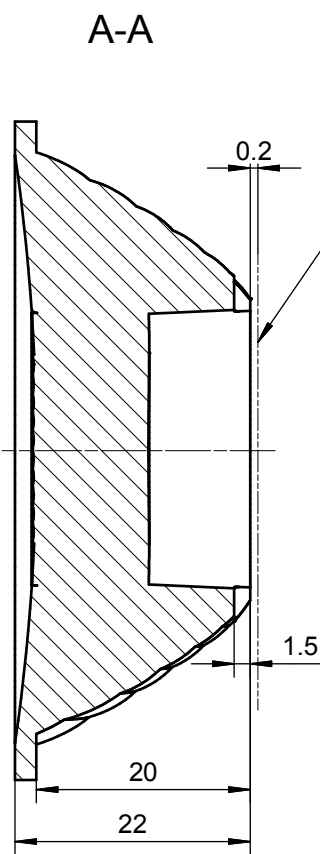
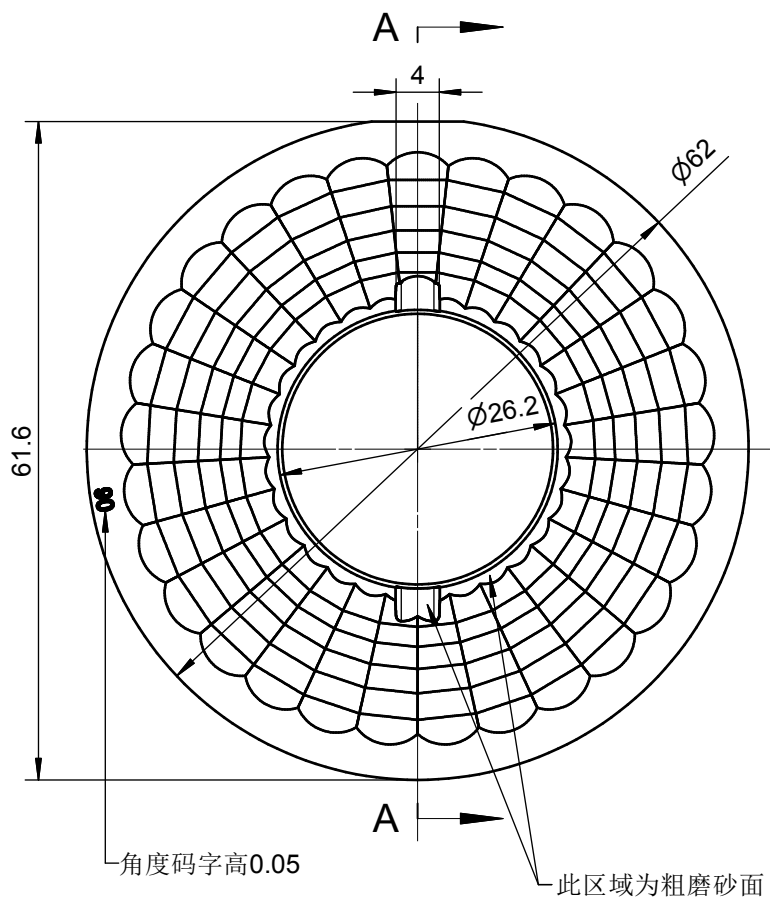
技术要求  
 1、未注圆角及拔模斜度按3D图。  
 2、未注尺寸公差按IT13级。

2					4				
1					3				
序号	更改标记	更改内容	更改日期	签名	序号	更改标记	更改内容	更改日期	签名
光学设计					62@22-38度透镜			HK-62@22-38-2520-20-1g-1	
结构设计				1.01.3026					
审核					材料: PMMA		成都恒坤光电科技有限公司	图纸数目	数量
审定								2	



技术要求  
 1、未注圆角及拔模斜度按3D图。  
 2、未注尺寸公差按IT13级。

2					4					
1					3					
序号	更改标记	更改内容	更改日期	签名	序号	更改标记	更改内容	更改日期	签名	
光学设计					62@22-60度透镜			HK-62@22-60-2520-20-1g-1		
结构设计				1.01.3033						
审核					材料: PMMA			图纸数目	数量	重量
审定								2		
							成都恒坤光电科技有限公司			



- 技术要求
- 1、未注圆角及拔模斜度按3D图。
  - 2、未注尺寸公差按IT13级。

2					4					
1					3					
序号	更改标记	更改内容	更改日期	签名	序号	更改标记	更改内容	更改日期	签名	
光学设计					62@22-90度透镜			HK-62@22-90-2520-20-1g-1		
结构设计				1.01.3052						
审核					材料: PC			图纸数目	数量	重量
审定								2		
					成都恒坤光电科技有限公司					