

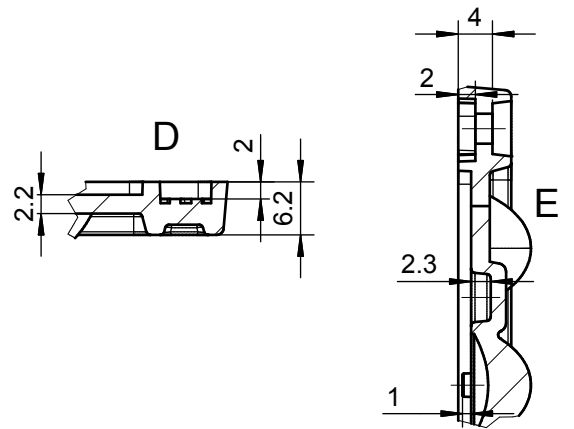
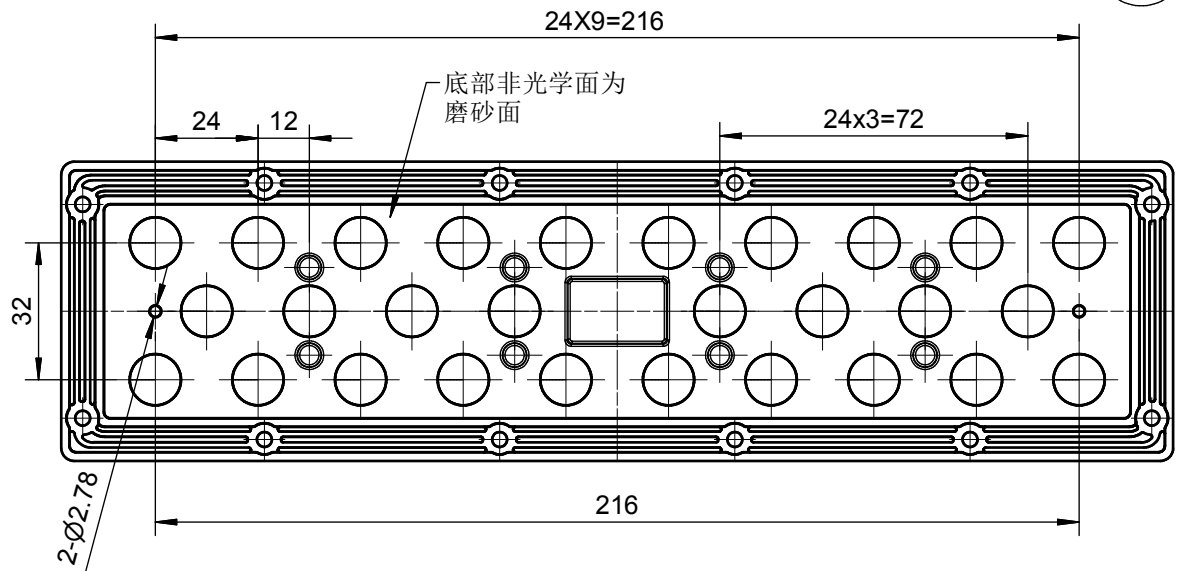
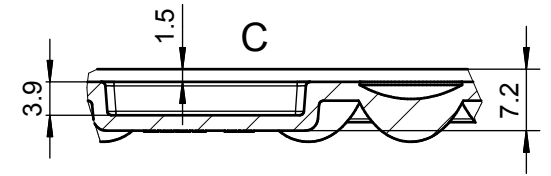
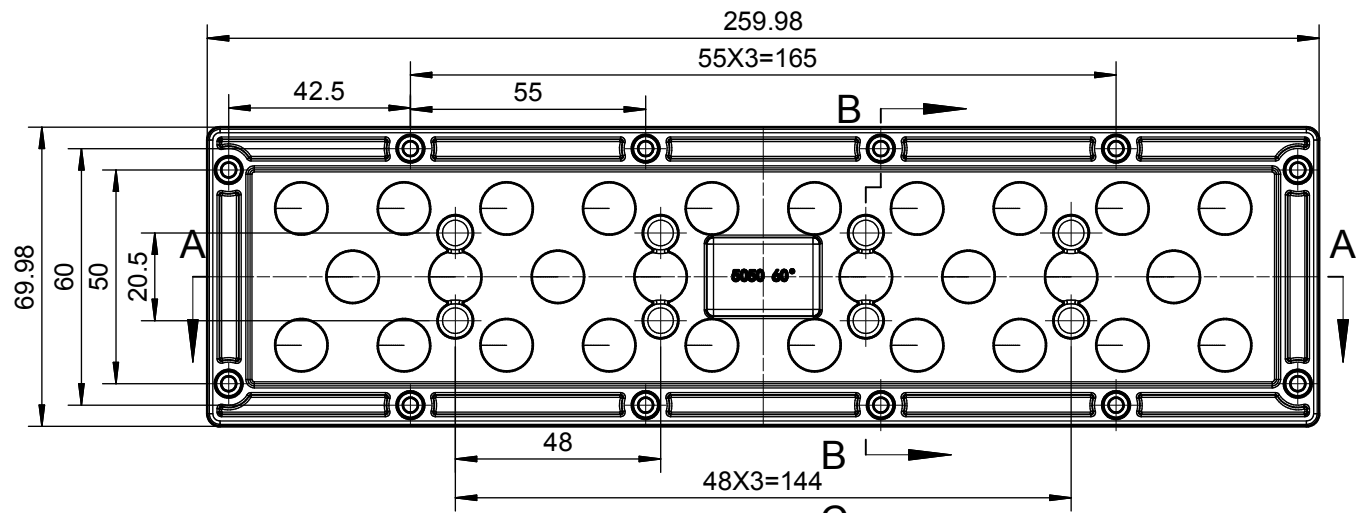
公差表 (mm)	
基本尺寸	公差值
<25	±0.15
25~40	±0.20
41~60	±0.30
61~100	±0.40
101~200	±0.50
201~300	±0.60
301~500	±0.80

- 技术要求
- 1、未注圆角及拔模斜度按3D图。
 - 2、未注尺寸公差按右表。
 - 3、未注表面处理的面要求抛光处理。
 - 4、模具镶件材料要求试验模与正式模一致。

2					4				
1					3				
序号	更改标记	更改内容	更改日期	签名	序号	更改标记	更改内容	更改日期	签名
光学设计					HK 30度-28合1工矿灯透镜				HK-260@11-30-5050-20-1g-28
结构设计				1.01.81472					
审核					图纸数目	数量	重量		
审定					2				
材料: PC					CDHK				

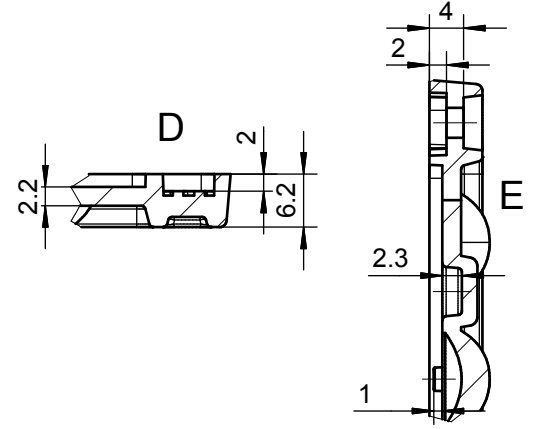
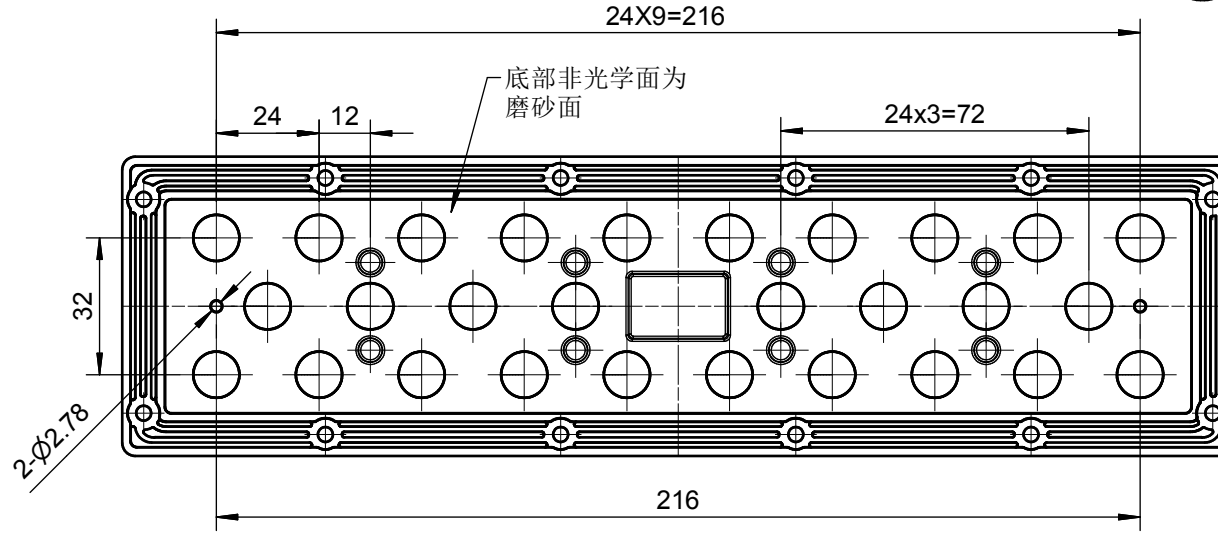
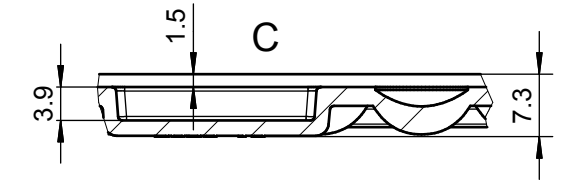
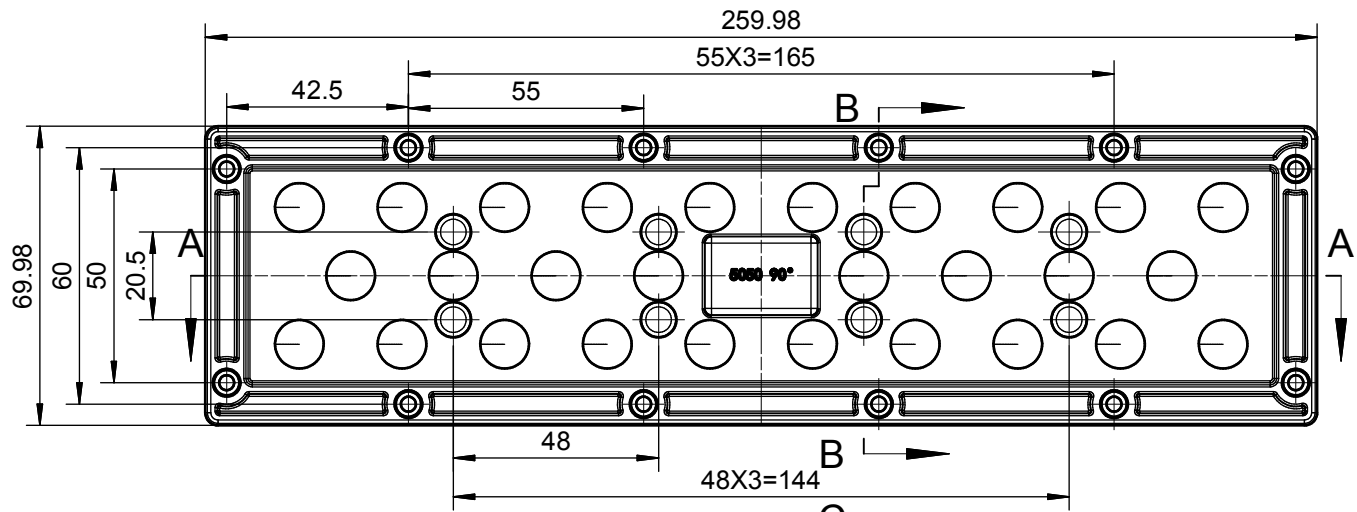
出光角度范围	透过率
最小K值	点胶类型
模具等级	备注

底部非光学面为磨砂面



技术要求
 1、未注圆角及拔模斜度按3D图。
 2、未注尺寸公差按IT13级。

2					4				
1					3				
序号	更改标记	更改内容	更改日期	签名	序号	更改标记	更改内容	更改日期	签名
光学设计					HK-260@09-60-5050-#0-1g-28				
结构设计					1.01.81448				
审核					图纸数目	数量	重量		
审定					2				
材料: PC					CDHK				



2					4				
1					3				
序号	更改标记	更改内容	更改日期	签名	序号	更改标记	更改内容	更改日期	签名
光学设计					HK-260@07-90-5050-#0-1g-28				
结构设计					HK 90度-28合1工矿灯透镜			1.01.81447	
审核					图纸数目	数量	重量		
审定					2				
材料: PC					CDHK				